

1日の使用パターン(例)

摂取エネルギーを増やしても摂取容量は変わりません。

摂取エネルギーが増えると摂取水分量が少なくなります。

エネルギー (kcal)	容量 (mL)	朝 水分 (mL)	昼 水分 (mL)	夕 水分 (mL)	水分 (mL)	たんぱく質 (g)	食塩相当量 (g)
900	990	300 282	300 282	300 282	846	34.2	3.09
1,000		300 282	400 264	300 282	828	38.0	3.43
1,200		400 264	400 264	400 264	792	45.6	4.11
1,300		400 264	500 250	400 264	778	49.4	4.45
1,500		500 250	500 250	500 250	750	57.0	5.13

性状・物性

	サンエットK2 300kcal	サンエットK2 400kcal	サンエットK2 500kcal
浸透圧	389mOsm/L	525mOsm/L	698mOsm/L
比重	1.07	1.10	1.12
粘度	7mPa·s	11mPa·s	16mPa·s
pH		6.9	

原材料名

サンエットK2 300kcal：デキストリン(国内製造)、乳たんぱく質(乳成分を含む)、パラチノース、植物油、グァーガム分解物、コラーゲンペプチド(ゼラチンを含む)、中鎖脂肪酸油、ガラクトオリゴ糖、卵黄油(卵を含む)、乾燥酵母、L-カルニチン、V.K₂含有粉末油脂(大豆を含む)、ブドウ糖、乳酸菌/硫酸Mg、リン酸Na、クエン酸Na、塩化K、乳化剤、香料、V.C、ピロリン酸Na、トリプトファン、クエン酸鉄Na、ヒスチジン、V.E、V.A、ナイアシン、パントテン酸Ca、V.D、V.B₁、V.B₂、V.B₆、葉酸、V.B₁₂

サンエットK2 400kcal：デキストリン(国内製造)、乳たんぱく質(乳成分を含む)、パラチノース、植物油、グァーガム分解物、コラーゲンペプチド(ゼラチンを含む)、中鎖脂肪酸油、ガラクトオリゴ糖、卵黄油(卵を含む)、乾燥酵母、L-カルニチン、V.K₂含有粉末油脂(大豆を含む)、ブドウ糖、乳酸菌/硫酸Mg、リン酸Na、クエン酸Na、塩化K、乳化剤、V.C、ピロリン酸Na、香料、トリプトファン、クエン酸鉄Na、ヒスチジン、V.E、V.A、ナイアシン、パントテン酸Ca、V.D、V.B₁、V.B₂、V.B₆、葉酸、V.B₁₂

サンエットK2 500kcal：デキストリン(国内製造)、乳たんぱく質(乳成分を含む)、パラチノース、植物油、グァーガム分解物、コラーゲンペプチド(ゼラチンを含む)、中鎖脂肪酸油、ガラクトオリゴ糖、卵黄油(卵を含む)、乾燥酵母、L-カルニチン、ブドウ糖、V.K₂含有粉末油脂(大豆を含む)、乳酸菌/クエン酸Na、塩化K、硫酸Mg、香料、炭酸Mg、ピロリン酸Na、リン酸Na、V.C、乳化剤、トリプトファン、クエン酸鉄Na、ヒスチジン、V.E、V.A、ナイアシン、パントテン酸Ca、V.D、V.B₁、V.B₂、V.B₆、葉酸、V.B₁₂

内容量・包装

サンエットK2 300kcal 330mL(354g)×18本/ケース
 サンエットK2 400kcal 330mL(361g)×18本/ケース
 サンエットK2 500kcal 330mL(370g)×18本/ケース

賞味期限

製造日より180日

保存方法

常温・暗所



この製品は糖質の一部にパラチノース®を配合しております。

使用上の注意

- 本品には乳成分、卵、大豆、ゼラチンが原材料の一部に含まれております。
- 静脈内へは絶対に注入しないでください。
- 容器に漏れ・膨張・破損が見られるもの、開封時に色・におい・味等に異常のあるものは使用しないでください。
- 製品特性上、液色が変わることがありますが、品質に問題はありません。
- 原料由来の成分が浮遊・沈殿することがありますが、品質に問題はありません。
- 高温下での保管は避けてください。
- 室温で保存できますが、凍結や直射日光を避け、なるべく冷暗所に保管してください。
- 体温程度に加熱するときは、開栓せず容器のままお湯に入れてください。
- 容器のまま電子レンジにかけないでください。
- 沈殿・凝固の原因となりますので、果汁等の酸性物質や多量の塩類等を混合しないでください。
- 衛生上、容器の再利用や別用途での使用はおやめください。
- 開栓後に全量を使用せず、残りを保存する場合は密閉して冷蔵し、その日のうちにご使用ください。
- 医師、栄養士等の指導に従って使用してください。

液状濃厚流動食

サンエット K2



革新的な濃厚流動食
 容器と栄養組成を究めた



NÜTRI: ニュートリー株式会社

本社 / 〒510-0013 三重県四日市市富士町1-122

お問い合わせ先 TEL.0120-219-038 <https://www.nutri.co.jp>



PNK1 2024年10月作成 ASP [63-0084] * 6 3 0 0 8 4 P N K 1 *

便利なデュアルユース容器と、 こだわりの栄養組成 ハイスペックな濃厚流動食、 サンエットK2

濃厚流動食を使う様々なシーンを想定して
容器形状と栄養組成の両面からアプローチしました。

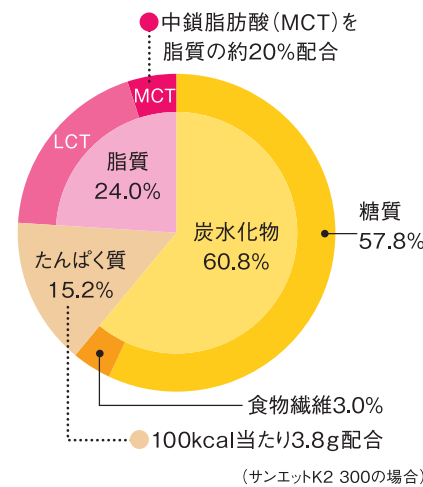


容器 日本初! テトラ・プリズマ® ボトル入り濃厚流動食



栄養組成 ニュートリーの技術と知見を結集した栄養組成

- 1 導入期から安定期、高齢者の栄養補給に幅広く使える **たんぱく質量 (1,000kcal当たり38.0g)**
- 2 話題のコラーゲン加水分解物 **コラーゲンペプチド10,000mg (10g) 配合 (1,000kcal当たり)**
- 3 **乳酸菌「E.フェカリス (EF-2001)」を加熱殺菌菌体で6,000億個配合 (1,000kcal当たり)**
- 4 脂質のエネルギー代謝に必要な **L-カルニチン200mg 配合 (1,000kcal当たり)**
- 5 糖質の20%に **パラチノースを配合**
- 6 **ガラクトオリゴ糖2.0g、グァーガム分解物15.0g 配合 (1,000kcal当たり)**
- 7 酸性下でも乳化が壊れにくい **卵黄レシチンによる乳化力を利用**



栄養成分表示

	サンエットK2 300kcal		サンエットK2 400kcal		サンエットK2 500kcal	
	1本(330mL) 当たり	100kcal(110mL) 当たり	1本(330mL) 当たり	100kcal(82.5mL) 当たり	1本(330mL) 当たり	100kcal(66mL) 当たり
エネルギー(カップ内は1mL当たり)	300(0.9) kcal	100 kcal	400(1.2) kcal	100 kcal	500(1.5) kcal	100 kcal
たんぱく質	11.4 g	3.8 g	15.2 g	3.8 g	19.0 g	3.8 g
脂質	8.0 g	2.7 g	10.7 g	2.7 g	13.4 g	2.7 g
炭水化物	48.2 g	16.1 g	64.1 g	16.0 g	81.5 g	16.3 g
糖質	43.7 g	14.6 g	58.1 g	14.5 g	71.5 g	14.3 g
食物繊維	4.5 g	1.5 g	6.0 g	1.5 g	10.0 g	2.0 g
食塩相当量	1.03 g	0.34 g	1.37 g	0.34 g	1.71 g	0.34 g
ナトリウム	405 mg	135 mg	540 mg	135 mg	675 mg	135 mg
カリウム	420 mg	140 mg	560 mg	140 mg	700 mg	140 mg
カルシウム	210 mg	70 mg	280 mg	70 mg	350 mg	70 mg
マグネシウム	105 mg	35 mg	140 mg	35 mg	175 mg	35 mg
リン	240 mg	80 mg	320 mg	80 mg	400 mg	80 mg
鉄	2.4 mg	0.8 mg	3.2 mg	0.8 mg	4.0 mg	0.8 mg
亜鉛	3.6 mg	1.2 mg	4.8 mg	1.2 mg	6.0 mg	1.2 mg
銅	0.30 mg	0.10 mg	0.40 mg	0.10 mg	0.50 mg	0.10 mg
マンガン	1.26 mg	0.42 mg	1.68 mg	0.42 mg	2.10 mg	0.42 mg
ヨウ素	33 µg	11 µg	44 µg	11 µg	55 µg	11 µg
セレン	20 µg	7 µg	28 µg	7 µg	35 µg	7 µg
クロム	15.0 µg	5.0 µg	20.0 µg	5.0 µg	25.0 µg	5.0 µg
モリブデン	15 µg	5 µg	20 µg	5 µg	25 µg	5 µg
V.A	339 µg	113 µg	452 µg	113 µg	565 µg	113 µg
V.D	2.7 µg	0.9 µg	3.6 µg	0.9 µg	4.5 µg	0.9 µg
V.E	4.2 mg	1.4 mg	5.6 mg	1.4 mg	7.0 mg	1.4 mg
V.K	48 µg	16 µg	64 µg	16 µg	80 µg	16 µg
V.B ₁	0.66 mg	0.22 mg	0.88 mg	0.22 mg	1.10 mg	0.22 mg
V.B ₂	0.66 mg	0.22 mg	0.88 mg	0.22 mg	1.10 mg	0.22 mg
ナイアシン	8.7 mg	2.9 mg	11.6 mg	2.9 mg	14.5 mg	2.9 mg
V.B ₆	0.60 mg	0.20 mg	0.80 mg	0.20 mg	1.00 mg	0.20 mg
V.B ₁₂	2.2 µg	0.7 µg	2.8 µg	0.7 µg	3.5 µg	0.7 µg
葉酸	114 µg	38 µg	152 µg	38 µg	190 µg	38 µg
パントテン酸	3.30 mg	1.10 mg	4.40 mg	1.10 mg	5.50 mg	1.10 mg
ビオチン	21.9 µg	7.3 µg	29.2 µg	7.3 µg	36.5 µg	7.3 µg
V.C	60 mg	20 mg	80 mg	20 mg	100 mg	20 mg
水分	282 g	94 g	264 g	66 g	250 g	50 g
コラーゲンペプチド	3 g	1 g	4 g	1 g	5 g	1 g
ガラクトオリゴ糖	0.6 g	0.2 g	0.8 g	0.2 g	1.0 g	0.2 g
塩素(クロール)	375 mg	125 mg	500 mg	125 mg	625 mg	125 mg
乳酸菌(加熱殺菌菌体):E.フェカリス(EF-2001)	1,800 億個	600 億個	2,400 億個	600 億個	3,000 億個	600 億個
L-カルニチン	60 mg	20 mg	80 mg	20 mg	100 mg	20 mg

たんぱく質

- 100kcal当たり3.8g配合
- コラーゲンペプチドを100kcal当たり1,000mg(1g)配合

アミノ酸組成(分析例)

アミノ酸名	サンエットK2 300kcal mg/製品100g	サンエットK2 400kcal mg/製品100g	サンエットK2 500kcal mg/製品100g
必須アミノ酸			
イソロイシン	102	133	205
ロイシン	245	320	400
リジン	208	272	341
メチオニン	75	98	118
シスチン	19	25	23
フェニルアラニン	131	171	218
チロシン	117	153	181
スレオニン	118	154	190
トリプトファン	38	50	61
バリン	135	176	269
ヒスチジン	62	81	111
非必須アミノ酸			
アルギニン	146	191	225
アラニン	168	220	272
アスパラギン酸	231	302	365
グルタミン酸	613	801	1,000
グリシン	286	374	470
プロリン	383	500	604
セリン	173	226	272

- NPC/N=139
- アミノ酸スコア=100

※「アミノ酸評点パターン(学齢期前2-5歳)」(1985年FAO/WHO/UNU合同専門家協議会報告)を基準にして算出

脂質

- エネルギー効率の良い中鎖脂肪酸(MCT)を脂質の約20%配合
- n-6:n-3=3:1
- S:M:P=1:1.5:1

脂肪酸組成(分析例)

脂肪酸名	%
オクタン酸 C8:0	10.2
デカン酸 C10:0	8.0
ミリスチン酸 C14:0	0.2
パルミチン酸 C16:0	6.0
パルミトレイン酸 C16:1	0.3
ステアリン酸 C18:0	2.9
オレイン酸 C18:1	45.2
リノール酸 C18:2(n-6)	19.1
α-リノレン酸 C18:3(n-3)	6.3
アラキジン酸 C20:0	0.5
イコセン酸 C20:1	0.8
ベヘン酸 C22:0	0.3
リグノセリン酸 C24:0	0.2

炭水化物

- 糖質の20%にパラチノースを配合
- ガラクトオリゴ糖を100kcal当たり0.2g配合
- グァーガム分解物を100kcal当たり1.5g配合

ビタミン、ミネラル

- 1,000kcal/日程度での栄養管理を考慮し、ビタミン・ミネラルを配合

※参考:日本人の食事摂取基準(2020年版)

「テトラ・プリズマ」は、テトラパックグループの登録商標です。