

お得意先各位

ニュートリー株式会社

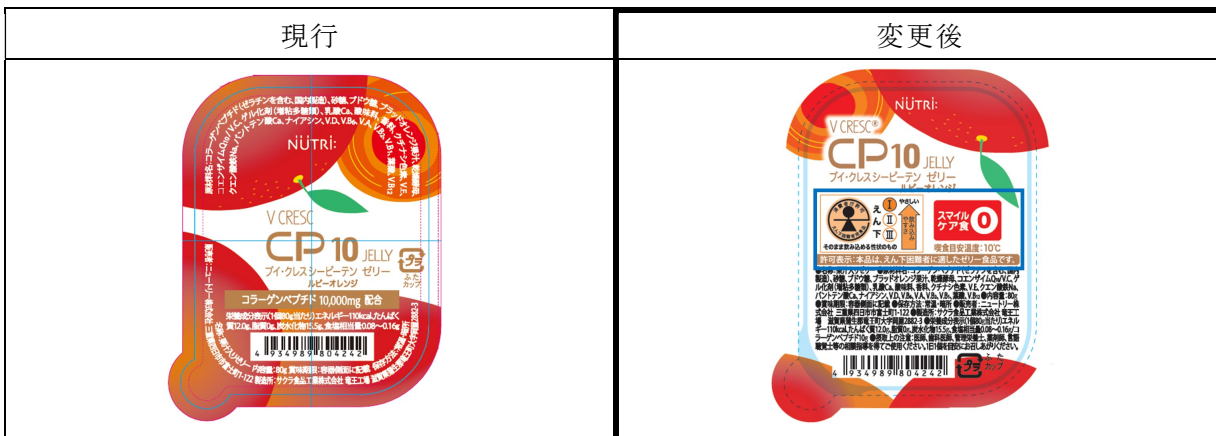
シーピーテン
「ブイ・クレスCP10ゼリー」ルビーオレンジ
特別用途食品「えん下困難者用食品 許可基準Ⅰ」表示許可取得
に伴う表示変更のご案内

謹啓 平素は格別のご高配を賜り、厚く御礼申し上げます。
 この度、弊社製品「ブイ・クレス CP10 ゼリー」ルビーオレンジにつきまして、特別用途食品「えん下困難者用食品 許可基準Ⅰ」表示許可取得に伴い包材の一部表示変更を行うこととなりました。つきましては、詳細を下記の通りご案内申し上げます。
 今後ともより一層のご愛顧を賜りますようお願い申し上げます。

謹白

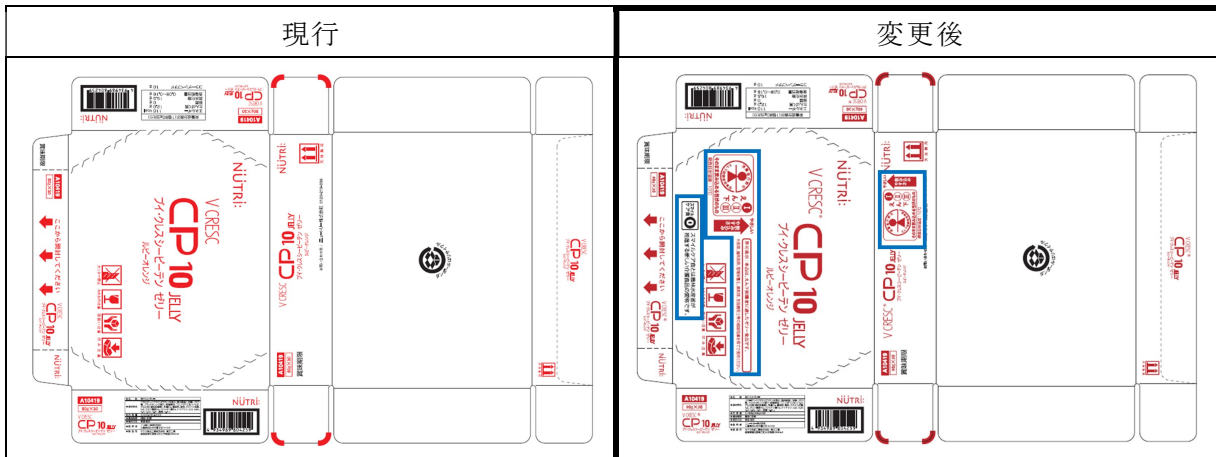
記

1. 対象製品
 ブイ・クレス CP10 ゼリー ルビーオレンジ (商品コード:A10419)
2. 変更点
 「えん下困難者用食品 許可基準Ⅰ」表示許可に伴い、特別用途食品マークを表示
 スマイルケア食 赤0 マークを表示
3. ●製品パッケージ上面



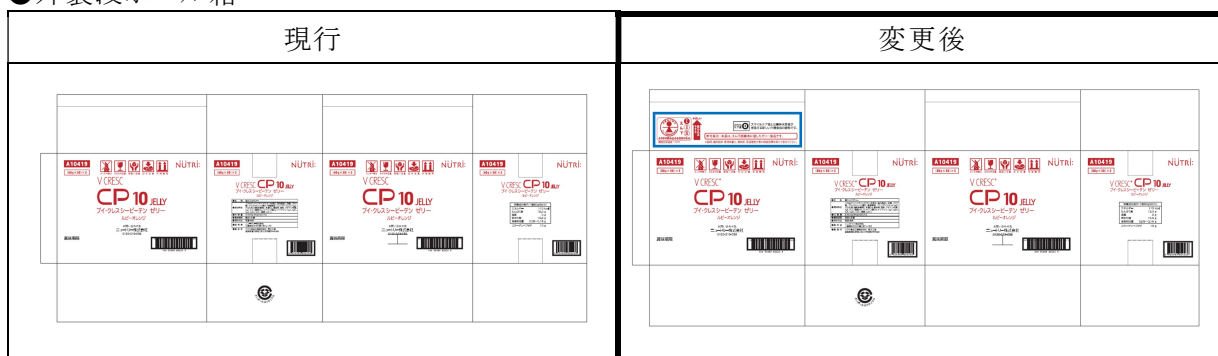
特別用途食品マーク及びスマイルケア食赤0 マークを表示

●中箱



特別用途食品マーク及びスマイルケア食赤0 マークを表示

●外装段ボール箱



特別用途食品マーク及びスマイルケア食赤0マークを表示

4. 変更品初回賞味期限
2025年8月9日以降
5. 変更品弊社出荷時期
2025年3月中旬
現行品の在庫がなくなり次第、順次変更品を出荷いたします。
ご注文状況により多少前後する可能性があります。予めご了承ください。
6. 備考
原材料名、規格、サイズ等に変更はございません。

以上

<お問い合わせ先>

ニュートリー株式会社 / TEL: 0120-219-038

営業時間: 9:00~17:00(祝日・休日・年末年始・お盆を除く)

E-mail: info@nutri.co.jp URL: https://www.nutri.co.jp