

お得意先各位

ニュートリー株式会社

「乳カル酵素+Zn」各種 栄養成分表示及び包材デザイン変更のご案内

謹啓 平素は格別のご高配を賜り、厚く御礼申し上げます。

この度、弊社製品「乳カル酵素+Zn」各種につきまして、栄養成分表示の変更、製品パッケージ及び外装段ボール箱のデザイン変更を行うこととなりました。つきましては、詳細を下記の通りご案内申し上げます。

今後ともより一層のご愛顧を賜りますようお願い申し上げます。

謹白

記

1. 対象製品

弊社商品コード	製品名	規格
A15202	乳カル酵素+Zn 50g	50g×200包/ケース
A15204	乳カル酵素+Zn 1kg	1kg×10袋/ケース
A15302	乳カル酵素+Zn【Fe強化】50g	50g×200包/ケース
A15304	乳カル酵素+Zn【Fe強化】1kg	1kg×10袋/ケース
A15502	乳カル酵素+Zn【V.B強化】50g	50g×200包/ケース
A15504	乳カル酵素+Zn【V.B強化】1kg	1kg×10袋/ケース
A15402	乳カル酵素+Zn【Fe&V.B強化】50g	50g×200包/ケース
A15404	乳カル酵素+Zn【Fe&V.B強化】1kg	1kg×10袋/ケース

2. 変更点

栄養成分表示

製品パッケージデザイン

外装段ボール箱のデザイン及びサイズ

外装段ボール箱へITFコード*及びJANコードを追加

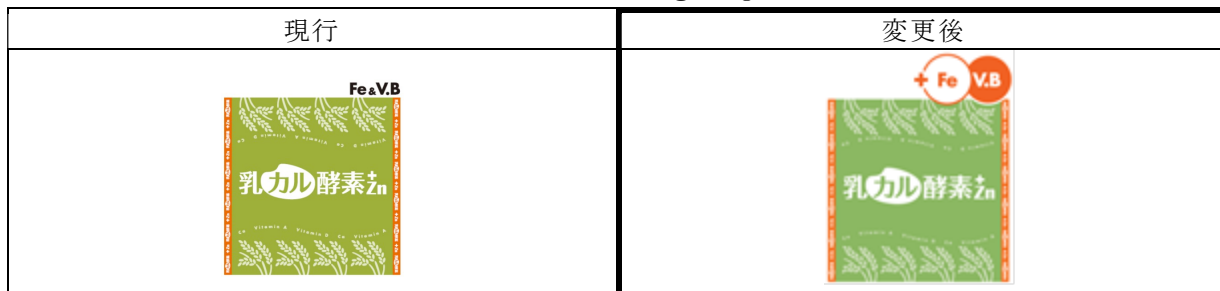
※【V.B強化】1kgは既にITFコードを記載した外装段ボール箱で出荷しております。

●栄養成分表示

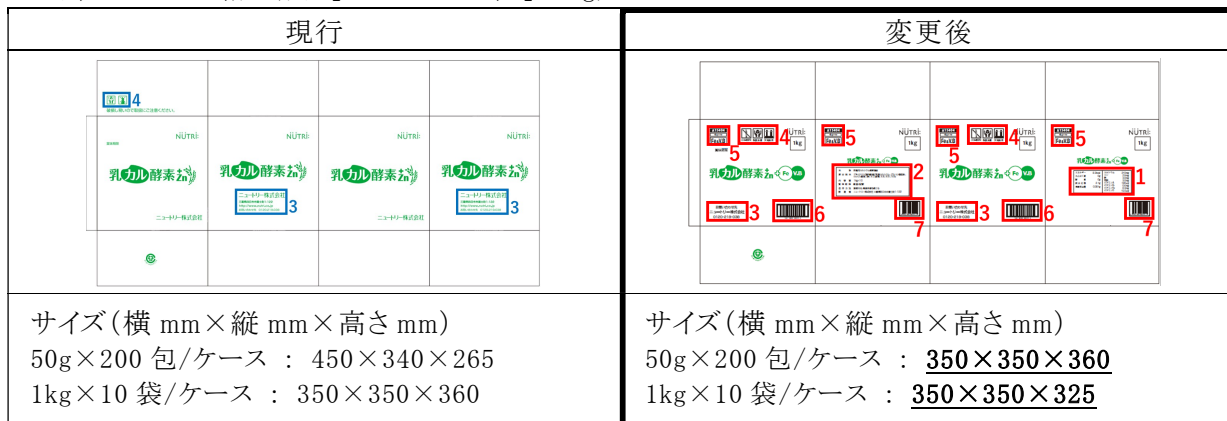
最新の分析値に基づき一部数値を変更いたします。

100g 当たり	現行				変更後			
	基本設定	【Fe強化】	【V.B強化】	【Fe&V.B強化】	基本設定	【Fe強化】	【V.B強化】	【Fe&V.B強化】
エネルギー(kcal)	260				276			
たんぱく質(g)	0				0			
脂質(g)	0				0			
炭水化物(g)	66				69			
糖質(g)	64				69			
食物繊維(g)	2				0~1.0			
食塩相当量(g)	0.03				0.01	0.04	0.01	0.04
ナトリウム(mg)	12				3.5	17	3.5	17
カルシウム(mg)	7,000				7,000			
カリウム(mg)	5				1.3 (分析例)			
ビタミンA(μg)	6,000				6,000			
ビタミンB ₁ (mg)	-	-	20	-	-	-	20	
ビタミンB ₂ (mg)	-	-	10	-	-	-	10	
ビタミンD(μg)	500				500			
リン(mg)	-	97	-	97	-	97	-	97
鉄(mg)	-	100	-	100	-	100	-	100
亜鉛(mg)	100				100			
水分(g)	14				14			

●製品パッケージデザイン (例:【Fe&V.B強化】50g、1kg 共通)



●外装段ボール箱 (例:【Fe&V.B強化】1kg)



1. 栄養成分表示を追加
2. 一括表示を追加
3. お問い合わせ先を移動
4. 段ボールケアマークを移動

5. 商品コード、種類及び規格を追加
6. ITFコードを追加
7. JANコードを追加

3. ITFコード、JANコード一覧

弊社商品コード	製品名	ITFコード	JANコード
A15202	乳カル酵素+Zn 50g	14934989809107	4934989 809155
A15204	乳カル酵素+Zn 1kg	14934989809138	4934989 809179
A15302	乳カル酵素+Zn【Fe強化】50g	14934989809206	4934989 809254
A15304	乳カル酵素+Zn【Fe強化】1kg	14934989809237	4934989 809278
A15502	乳カル酵素+Zn【V.B強化】50g	14934989809411	4934989 809452
A15504	乳カル酵素+Zn【V.B強化】1kg	14934989809435(対応済*)	4934989 809476
A15402	乳カル酵素+Zn【Fe&V.B強化】50g	14934989809305	4934989 809353
A15404	乳カル酵素+Zn【Fe&V.B強化】1kg	14934989809336	4934989 809377

※【V.B強化】1kgは既にITFコードを記載した外装段ボール箱で出荷しております。

4. 変更品弊社出荷予定時期

2024年11月以降

現行品の在庫がなくなり次第、順次変更品を出荷いたします。
ご注文状況により多少前後する可能性があります。予めご了承ください。

5. 備考

原材料名、規格等に変更はございません。

以上

<お問い合わせ先>

ニュートリー株式会社 / TEL:0120-219-038

営業時間:9:00~17:00(祝日・休日・年末年始・お盆を除く)

E-mail:info@nutri.co.jp URL:https://www.nutri.co.jp